

KOCAELİ G22-b-24-a

G22-b-19-d



ÖNAY

İstanbul Büyükşehir Belediyesi
Tehniksel Fotoğraflama Biriminde
Resimden Çıktırılarak İnce ve Ölçekli
Özellik Değerlendirme Haritası Çizilmiştir.
Çizim Haritasının Ölçütürü 1/5000'dür.
Çizim Haritasının Ölçütürü 1/5000'dür.
Çizim Haritasının Ölçütürü 1/5000'dür.

15.05.2008



1:5000

Harita, 2008 Toprak Harita Fotoğraflama Biriminde
Yapılan Fotoğraflama Biriminde Çizilmiştir.
Harita, 2008 Toprak Harita Fotoğraflama Biriminde
Yapılan Fotoğraflama Biriminde Çizilmiştir.

Harita Biriminde
Harita Biriminde Çizilmiştir.
Harita Biriminde Çizilmiştir.

KONTROL
Harita Biriminde Çizilmiştir.
Harita Biriminde Çizilmiştir.

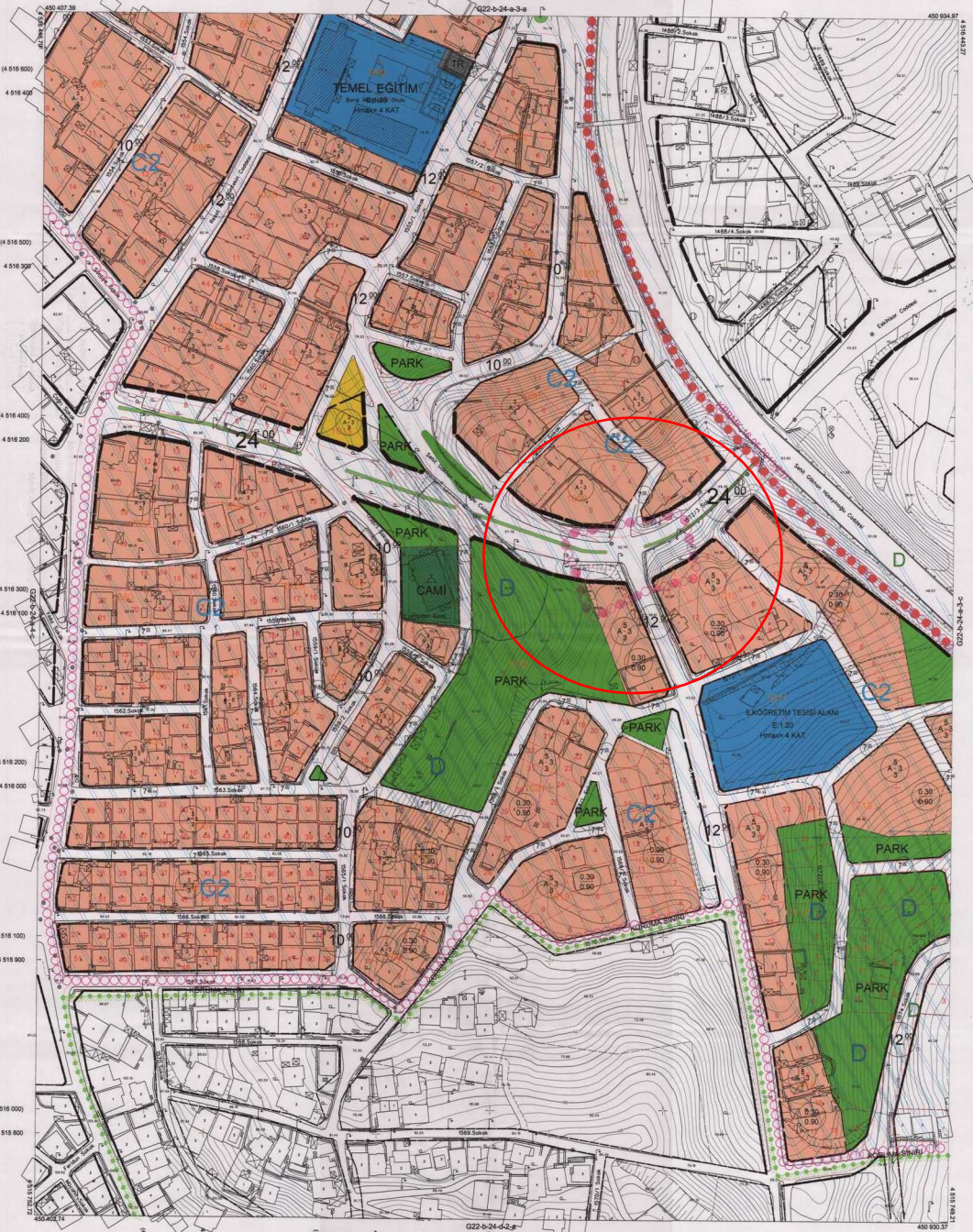
KOCAELİ - G22-b-24-a

DARICA İLÇESİ (Darıca Beldesi)

KOCAELİ

G22-b-24-a-3-d

G22-b-24-a-3-d



Kocaeli Büyükşehir Belediyesi
Tehniksel Çizim Merkezi'ne gönderme
Yapılan Kocaeli İline ait 1/1000
ölçekte sayılı Haritasız Harita 3/104
sayılı İmar Kanunu'nun 7. maddesine
göre inceleme ve onay.

28-11-2011



Haritanın Adına
Çizimden Sorumludur
İmar ve Şehircilik Dairesi Başkanı

DARICA İLÇESİ (Darıca Beldesi) G22-b-24-a-3-d
KOCAELİ

1:1000

Koordinatlar ve pafta bölünmesi en son güncellenmiş
TUTANAK ve harita 2005'e raporunda, GİBİSİ elektronik ve
Transversal Mercator (TM) bölünmesinde çizilmiştir.

Ağustos 2010 tarihinde yapılan resmi hava fotoğraflarından
çizimlerin yapılar seçip çizimlerine geçmiştir.

Yüklenici Firma : KUTLUSEYİT HARİTAA.Ş.
ÇETİNKAYA MAKA.Ş.
(Onay Girilmiştir)

PROJE YÖNETİCİSİ
ALTAK ÇETİNKAYA
Harita Mühendisi

Harita Mühendisi

Harita Mühendisi

Harita Yüksek Mühendisi

Harita Yüksek Mühendisi

SELMİN SAYDAN

DİLEK AYDIN

ERFAN ANIŞ

HAKAN İLHAN

FALSAHAR HARİTA ŞİŞİ

İSMAIL BEYKİT

Harita Mühendisi

PROJE YÖNETİCİSİ

HARİTA ŞİŞİ MÜDÜRÜ V.

BERKAN ÖZUR

Harita Yüksek Mühendisi